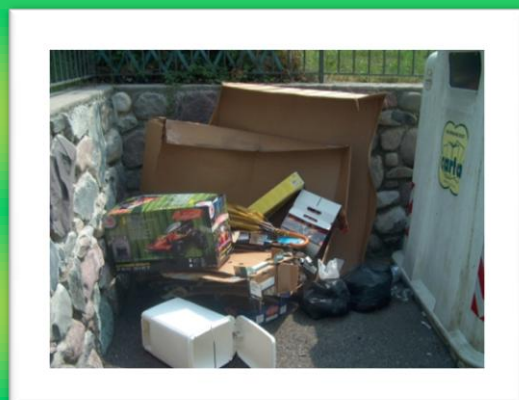


<b>Sacco nero (rifiuti organici)</b>	<b>Sacco giallo (plastica)</b>	<b>Carta e cartone</b>
<p>Ogni lunedì e venerdì</p> <p><b>DEPOSITO SACCHI: DALLE ORE 6.00</b></p> <p><b>RITIRO: DALLE ORE 7.00</b></p> <p><b>Cosa recuperare:</b> tutti i rifiuti non riciclabili o contaminati da materiale organico putrescibile come: residui e scarti di cucina, spazzatura, involucri e carte diverse, sporchi e residui alimentari, pannolini, garze, fiori appassiti, bicchieri, piatti, posate in plastica sporchi di cibo.</p>	<p>Il 2<sup>a</sup> e 4<sup>a</sup> giovedì del mese dalle ore 06:00</p> <p><b>Cosa recuperare:</b> bottiglie di acqua minerale, di bibite, flaconi per shampoo, saponi liquidi etc, vaschette e barattoli in plastica per alimenti, cassette per prodotti ortofrutticoli ed alimentari, sacchetti spesa, pellicole in plastica per imballaggi, scatole e buste in plastica per confezione di abbigliamento, buste e sacchetti per alimenti.</p> <p><b>La carta NON va inserita nel sacco giallo.</b></p> <p><b>Cosa non recuperare:</b> rifiuti ospedalieri (siringhe, sacche, plasma, etc.), piccoli elettrodomestici in plastica, giocattoli, custodie per cd, video e musicassette, piatti bicchieri e posate in plastica, barattoli per colle e solventi.</p>	<p>Ogni giovedì (per le piccole quantità il servizio è garantito anche dalle campane dislocate sul territorio)</p> <p><b>Cosa recuperare:</b> giornali, riviste, quaderni, il tutto legato in pacchi, cartoni (ridotti di volume con idonea piegatura).</p> <p><b>Cosa non recuperare:</b> carta oleata, plastificata, alluminio, confezioni di latte e succhi.</p>

<p><b>VETRO, MEDICINALI , PILE ESAUSTE, INDUMENTI USATI, LATTINE:</b> negli appositi contenitori dislocati sul territorio.</p>
<p><b>INGOMBRANTI:</b> dal Lunedì al Sabato dalle ore 08:30 alle ore 11:30 alla stazione ecologica delle Borlezze o negli appositi cassoni dalle ore 09:00 alle ore 12:00 nelle seguenti giornate:</p> <ul style="list-style-type: none"> <li>- 1° lunedì del mese a NOVEZIO (parcheggio via Presolana);</li> <li>- 1° mercoledì del mese a CERETE ALTO (piazzale della Chiesa);</li> <li>- 1° venerdì del mese a CERETE BASSO (via Faccanoni).</li> </ul>
<p><b>VERDE:</b> deve essere scaricato senza sacchi o altro negli appositi cassoni (Cerete Basso in via Faccanoni mentre a Cerete Alto in via Presenza) presenti tutti i giorni della settimana.</p>
<p><b>I CASSONETTI DISLOCATI SUL TERRITORIO COMUNALE DEVONO ESSERE UTILIZZATI PER LE NECESSITA' URGENTI E, PERTANTO, NON SONO SOSTITUTIVI DEL SERVIZIO DI RACCOLTA PORTA A PORTA.</b></p>
<p><b>E' VIETATO IL DEPOSITO DI QUALSIASI GENERE DI RIFIUTO ALL'ESTERNO DEI CONTENITORI PER LA RACCOLTA DIFFERENZIATA, DEI CASSONETTI E DEI CESTINI PORTARIFIUTI.</b></p>
<p><b>AI TRASGRESSORI SI APPLICHERA' UNA SANZIONE AMMINISTRATIVA PECUNIARIA DA 25,82 € A 619,75€.</b></p>



**L'AMBIENTE  
E' UNA  
RICCHEZZA  
DI TUTTI!!!**

