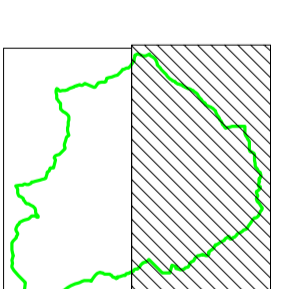
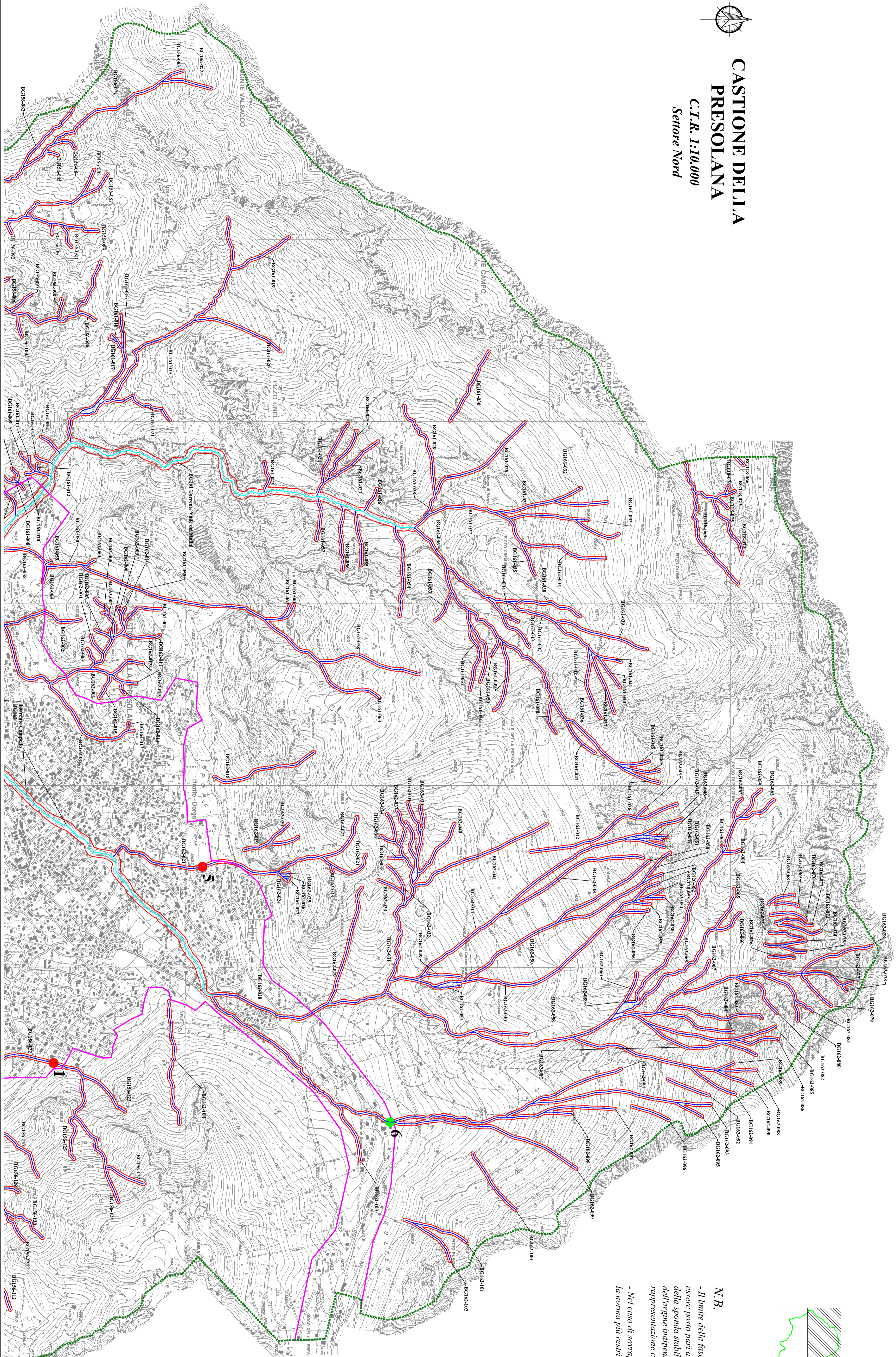


**CASTIONE DELLA  
PRESOLANA**  
C.T.R. 1:10.000  
Settore Nord



**N.B.**  
- Il limite della fascia di rispetto deve comunque essere posto pari a 10 mt dal ciglio superiore della sponda stabile o dal piede esterno dell'argine indipendentemente dalla rappresentazione cartografica.  
- Nel caso di sovrapposizione di vincoli prevale la norma più restrittiva.

**LEGENDA**

- Confine Comune
- Limite 2000
- Reticolo Idrico Minore
- Reticolo Idrico Principale
- Ciglio di sponda stabile
- Fasce di Rispetto
- Catasto difforme
- Alveo in disuso
- Sezione di chiusura critica
- Sezione di chiusura con bacino in dissesto
- Sezione di chiusura accettabile

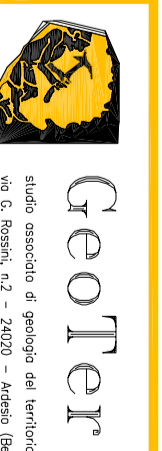
Nome Reticolo Principale di appartenenza  
**BG120-107**  
Nome Reticolo Minore



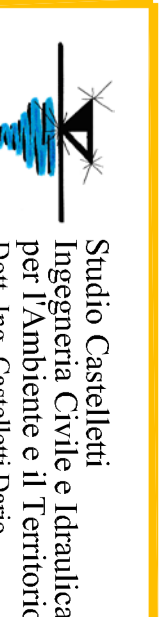
Comuni di:  
Ardesio, Castione della Presolana, Cerete, Clusone, Fino del Monte, Gandellino, Gorno, Gromo, Oltrassenda Alta, Oneta, Onore, Parre, Ponte Nossia, Premolo, Rovetta, Songarazzo, Valgoglio, Villa d'Ogna

**STUDIO DI DEFINIZIONE DEL  
RETICOLO IDRICO MINORE**  
ai sensi dell'art.3 comma 114 L.r. 1/2000  
in conformità della D.G.R. 25 gennaio 2002 n.7/7868  
e della D.G.R. 1 agosto 2003 n.7/13950

**COMUNE DI  
CASTIONE DELLA PRESOLANA**  
  
TAVOLA N. 1a  
scala 1:10.000  
novembre 2004



GeoTer  
S.p.A. - Via S. Maria Maddalena, 10 - 20122 Milano  
Tel. 02 574911 - Fax 02 574912  
www.geoter.it



Studio Castelletti  
Ingegneria Civile e Idraulica  
per l'Ambiente e il Territorio  
Dot. Ing. Castelletti Bruno

Questo documento è di proprietà dello Studio Assessorio GeoTer e dello Studio di Ingegneria Per. Ing. Castelletti Bruno. Nessuno parte di questo documento può essere ristampato, riprodotto o copiato (anche parzialmente). Questo documento deve essere restituito agli Studi sopra citati quando richiesto.