



--- confine comunale

Accordo di Programma Monte Pora in itinere:


 perimetro dell'Accordo di Programma

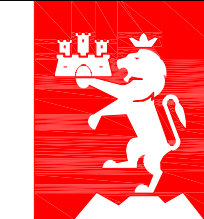
 aree sciabili previste dall'Accordo di Programma

 campo da golf Monte Pora previsto dall'Accordo di Programma

 strutture a supporto delle attività sciistiche, sportive e ricreative previste dall'Accordo di Programma:

1. Monte Pora, mapp. 12831
2. Monte Pora, mapp. 12835
3. via Valzelli, mapp. 8106

 funivia Castione - Monte Pora



COMUNE DI
CASTIONE DELLA PRESOLANA
PROVINCIA DI BERGAMO

PIANO DI GOVERNO DEL TERRITORIO
VARIANTE 2020

ADOZIONE deliberazione del C.C. n. 15 del 29 giugno 2021
APPROVAZIONE deliberazione del C.C. n. 5 del 18 febbraio 2022

DOCUMENTO DI PIANO
tavola
Accordo di Programma Monte Pora in itinere

scala: 1:15.000
data: 18 febbraio 2022

progetto urbanistico arch. Marco Tomasi
studio geologico - VAS arch. Francesco Perlini
ERA soc. coop. - dott. Umberto Locati

